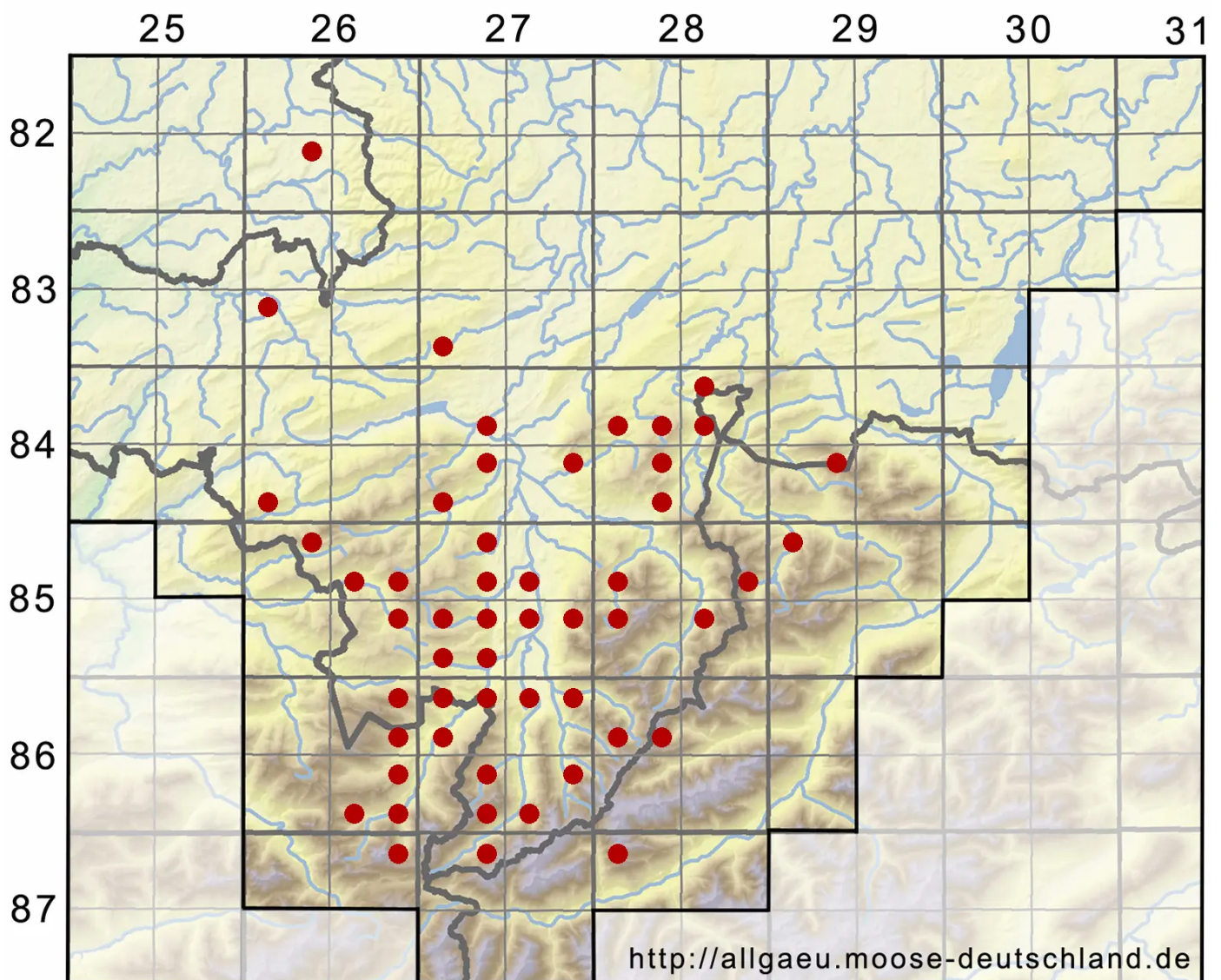


# Rhytidiadelphus subpinnatus (Lindb.) T.J.Kop.

Gefiederter Runzelbruder, Gefiedertes Kranzmoos, Gefiederter Runzelbruder



Legende:

- Symbole:**  
Ausgefülltes Symbol:  
Zeitraum von 1980 bis heute (Aktuelle Angabe)  
Leeres Symbol:  
Zeitraum vor 1980 (Altangabe)  
Quadrat: Herbarbeleg