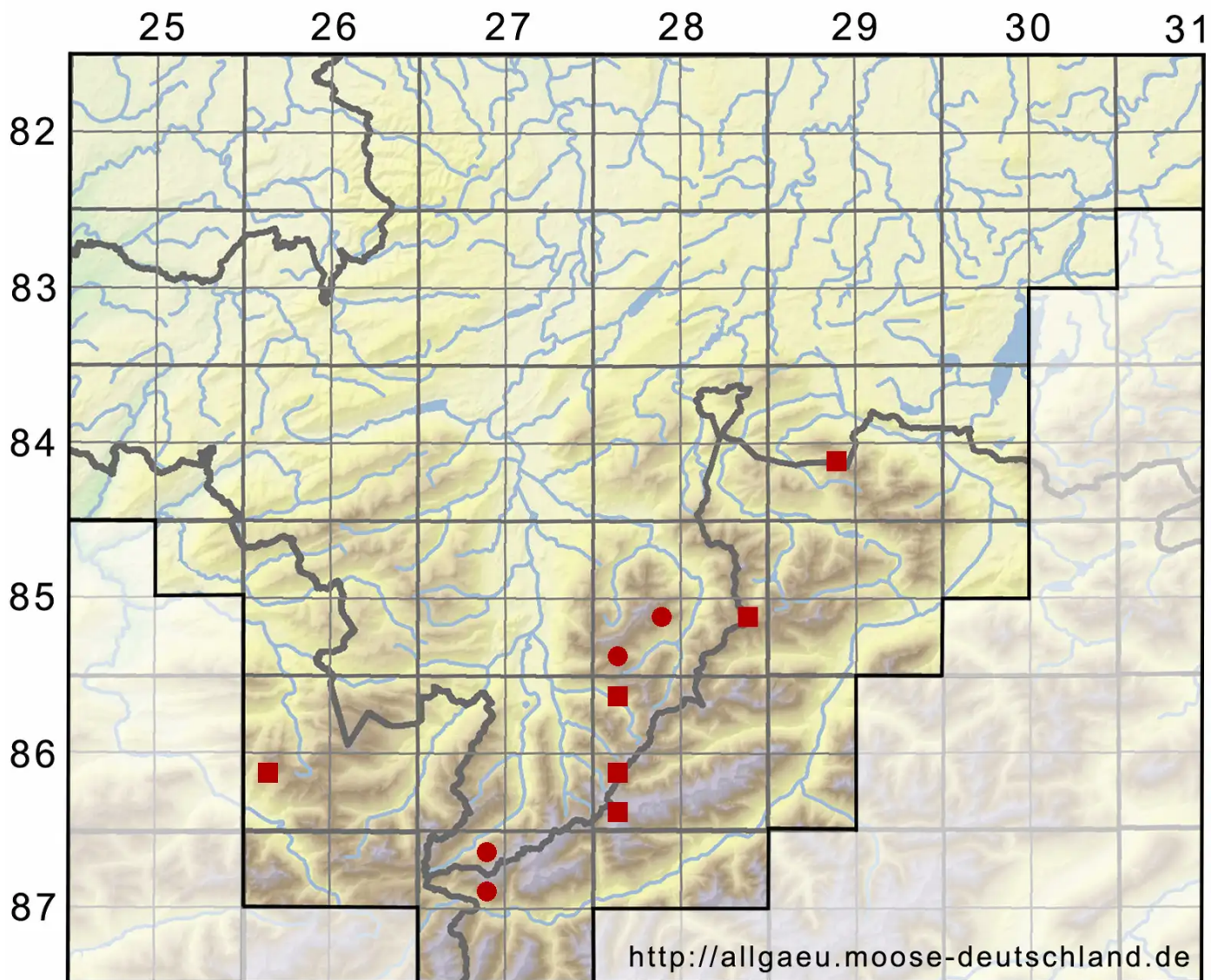


Didymodon asperifolius (Mitt.) H.A.Crum, Steere & L.E.Ander

Raublättriges Doppelzahnmoos



Legende:

Symbole:

Ausgefülltes Symbol:
Zeitraum von 1980 bis heute (Aktuelle Angabe)

Leeres Symbol:
Zeitraum vor 1980 (Altangabe)

Quadrat: Herbarbeleg